

## KARTA PRODUKTU

### biomata kokosowa KGW-700

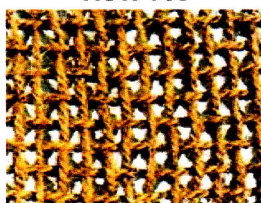
<b>Zastosowanie</b>	<ul style="list-style-type: none"> <li>- biodegradowalna mata przeciwoerozyjna</li> <li>- wzmocnienie i zazielenienie skarpy</li> <li>- ochrona powierzchni skarp (wykopu i nasypu) oraz rowów przed erozją</li> <li>- maksymalne pochylenie skarp 1:1,5</li> </ul>
---------------------	---

Dane techniczne	
<b>biomata</b>	<b>KGW-700</b>
masa	700 g/m <sup>2</sup>
włókno	100% kokosu
wielkość oczka	10-15 mm
przykrycie powierzchni gruntu	od 55% do 60%
wchłanianie wilgoci w % do suchej masy	155%
siła zrywająca włókna	230 N

Dane techniczne	
<b>biomata</b>	<b>KGW-700</b>
	suche włókna
wytrzymałość na rozciąganie	
wzdłuż	23,0 kN/m
w poprzek	13,0 kN/m

Wymiary standardowe		
rodzaj opakowania	rolka	prasowanie w bele
szerokość	2,00 m	2,00 m
długość	50,00 m	40,00 m
zawartość opakowania	1 pasmo o powierzchni 100m <sup>2</sup>	2 pasma o powierzchni 160m <sup>2</sup>
masa	70 kg	112 kg
wymiar opakowania	Ø 0,65m dł. 2,00m	dł. 0,97m sz. 0,85m wys. 0,55m

KGW-700



W zależności od dostawcy i pochodzenia, wymiar, kształt, kolor oraz waga produktu może być zmienna. Wszystkie powyższe dane produktu są przybliżone i opierają się na wartościach średnich. Za dokładność danych produktu nie dajemy gwarancji, służą one jedynie jako informacja.